

Programme IGCS – Volet RRP Région Aquitaine

1. Etat d'avancement
2. Exemples de valorisation

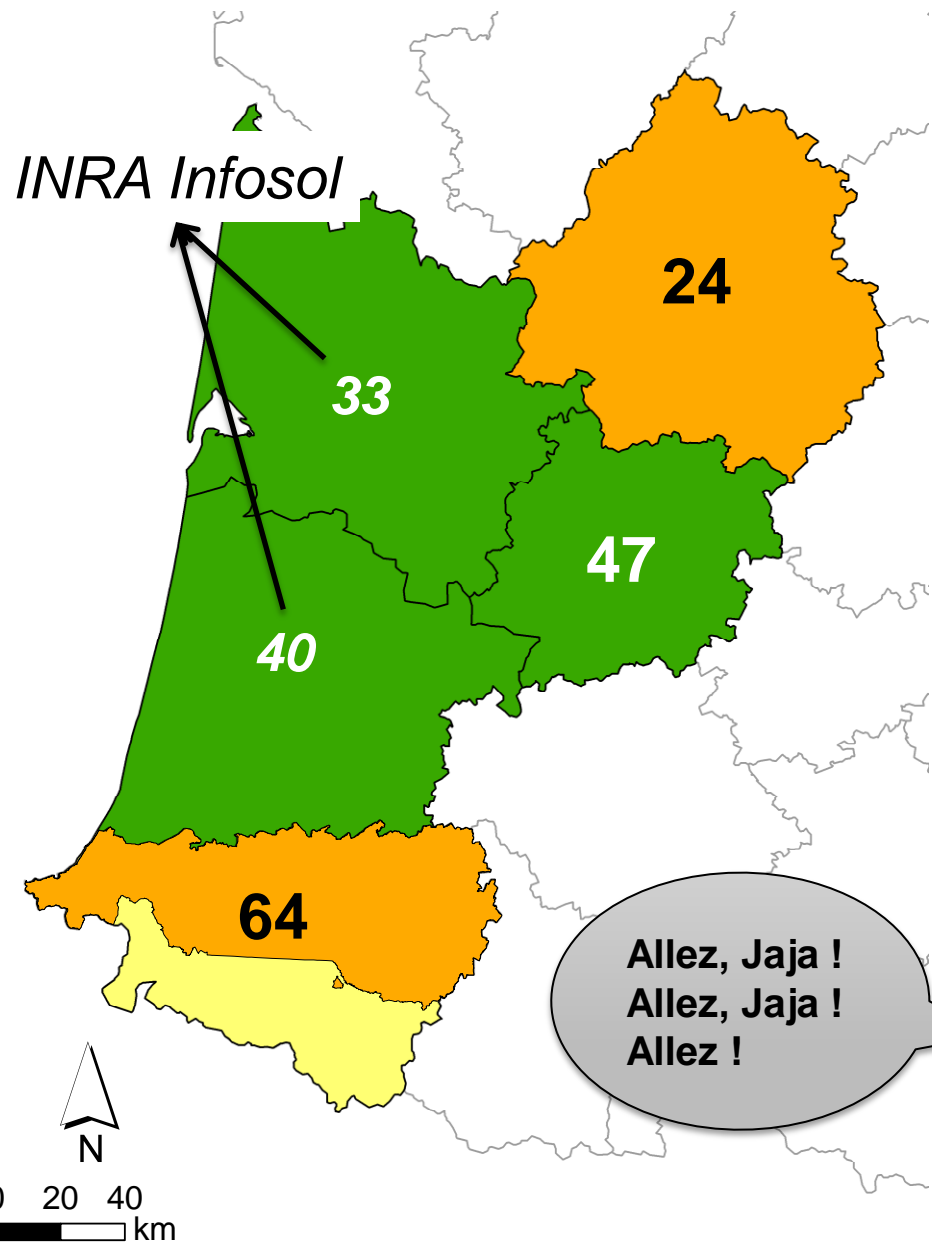
Stéphanie Jalabert, Jean-François Larché*, Alexandre Armitage-Lee*, Laurent Rigou**, Philippe Chéry**

*Bordeaux Sciences Agro

** Atelier Sols, Paysages et Urbanisme (ASUP)

Contact : stephanie.jalabert@agro-bordeaux.fr

1. Bilan IGCS Aquitaine - Où en est-on ?



Avancement des RRP

- Labellisés
- Terminés :

→ 24 – en attente d'expertise

Fin 2016

→ 64 – partie pour les ZDS vérifiée et corrigée

Levés en cours Haute montagne

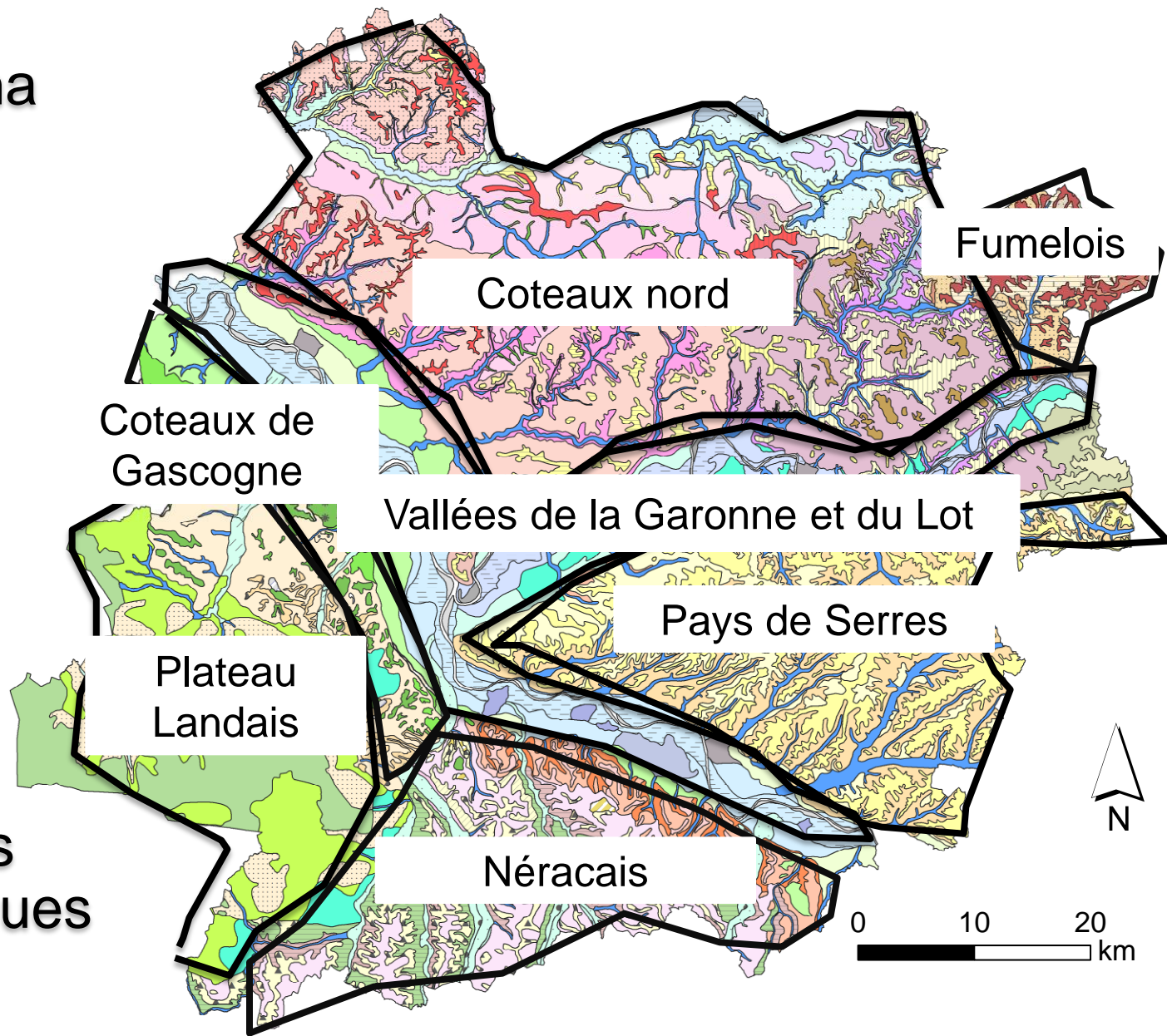
2017

Allez, Jaja !
Allez, Jaja !
Allez !



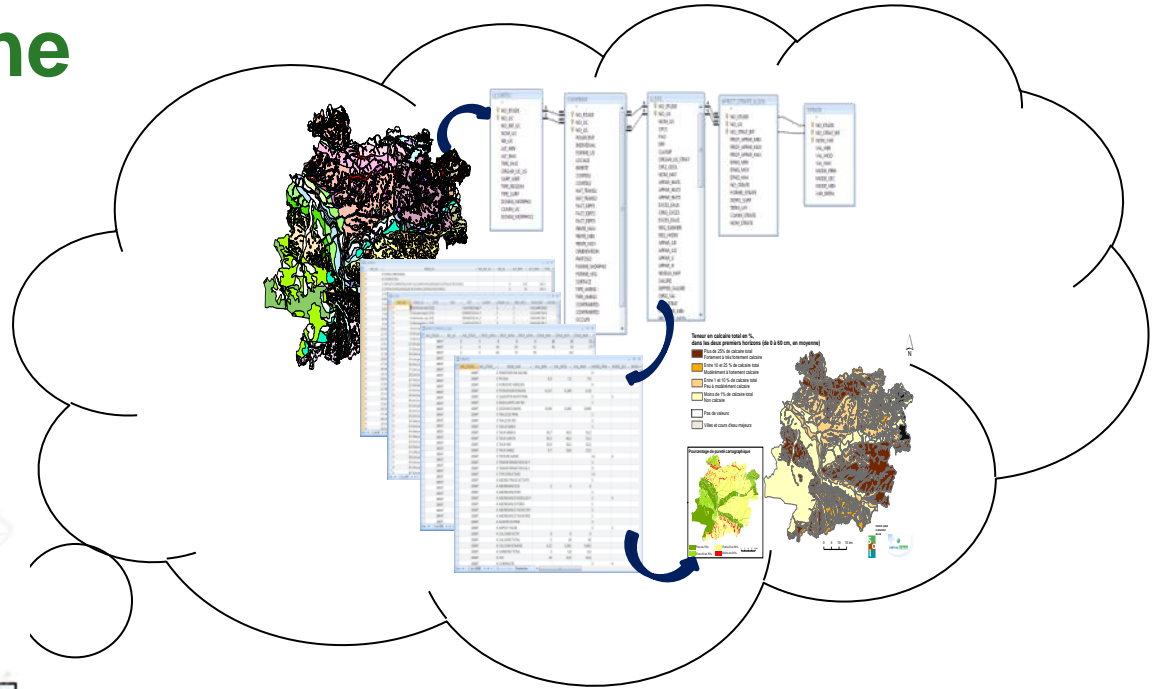
Le RRP du Lot-et-Garonne ³

- 538 280 ha
- 84 UCS
- 195 UTS
- 933 profils pédologiques



2. Exemples de valorisation des RRP

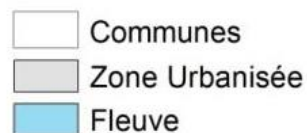
- Gironde et Charente-Maritime
- Lot-et-Garonne



Incertitudes cartographiques



Valeur modale du taux de calcaire (g/kg)



Guide de reconnaissance des zones humides spécifique au SAGE «Estuaire de la Gironde»

Qui demande?


SYNDICAT
MIXTE POUR LE
DÉVELOPPEMENT
DURABLE
DE
l'Estuaire
DE LA GIRONDE




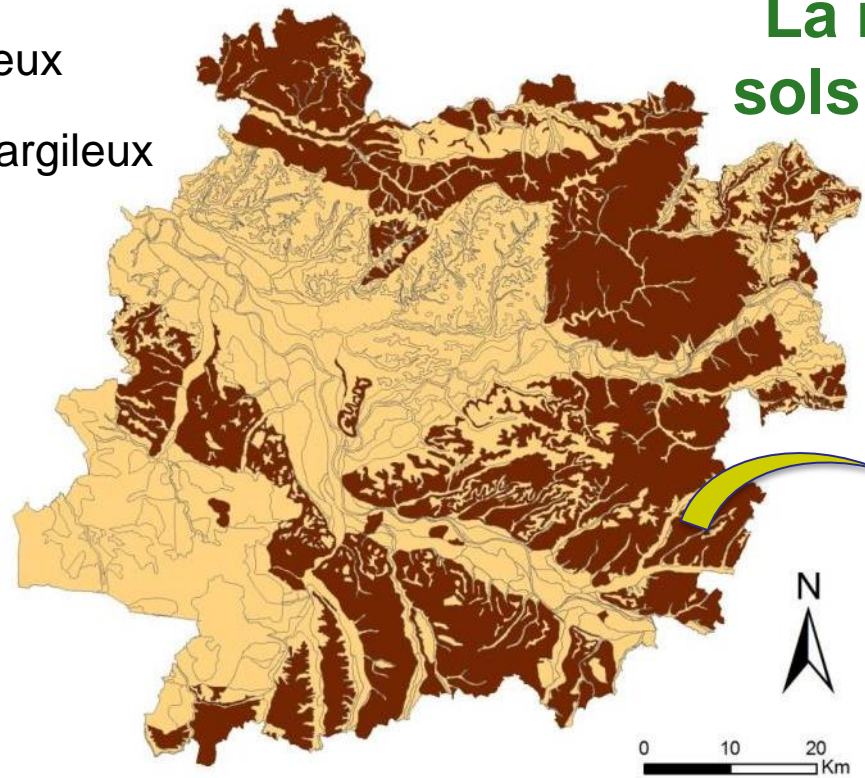
Pourquoi ?

Aider les bureaux d'études à adapter le protocole de détermination des ZH à partir de critères pédologiques.

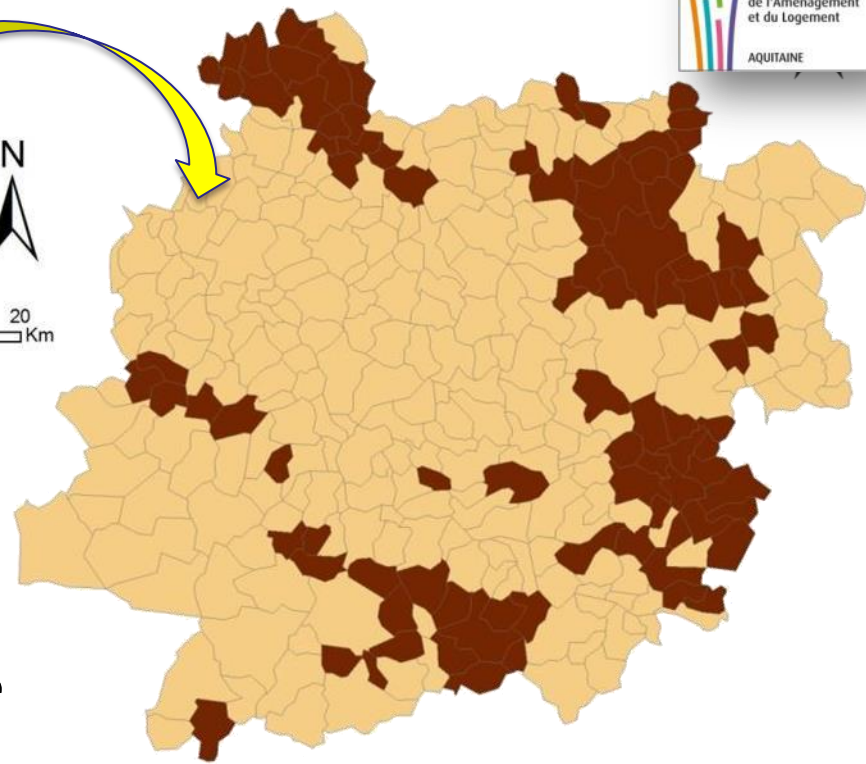
La mesure « couverture des sols » de la directive Nitrates en Lot-et-Garonne

 Argileux

 Non argileux




Qui demande ?
DREAL Aquitaine

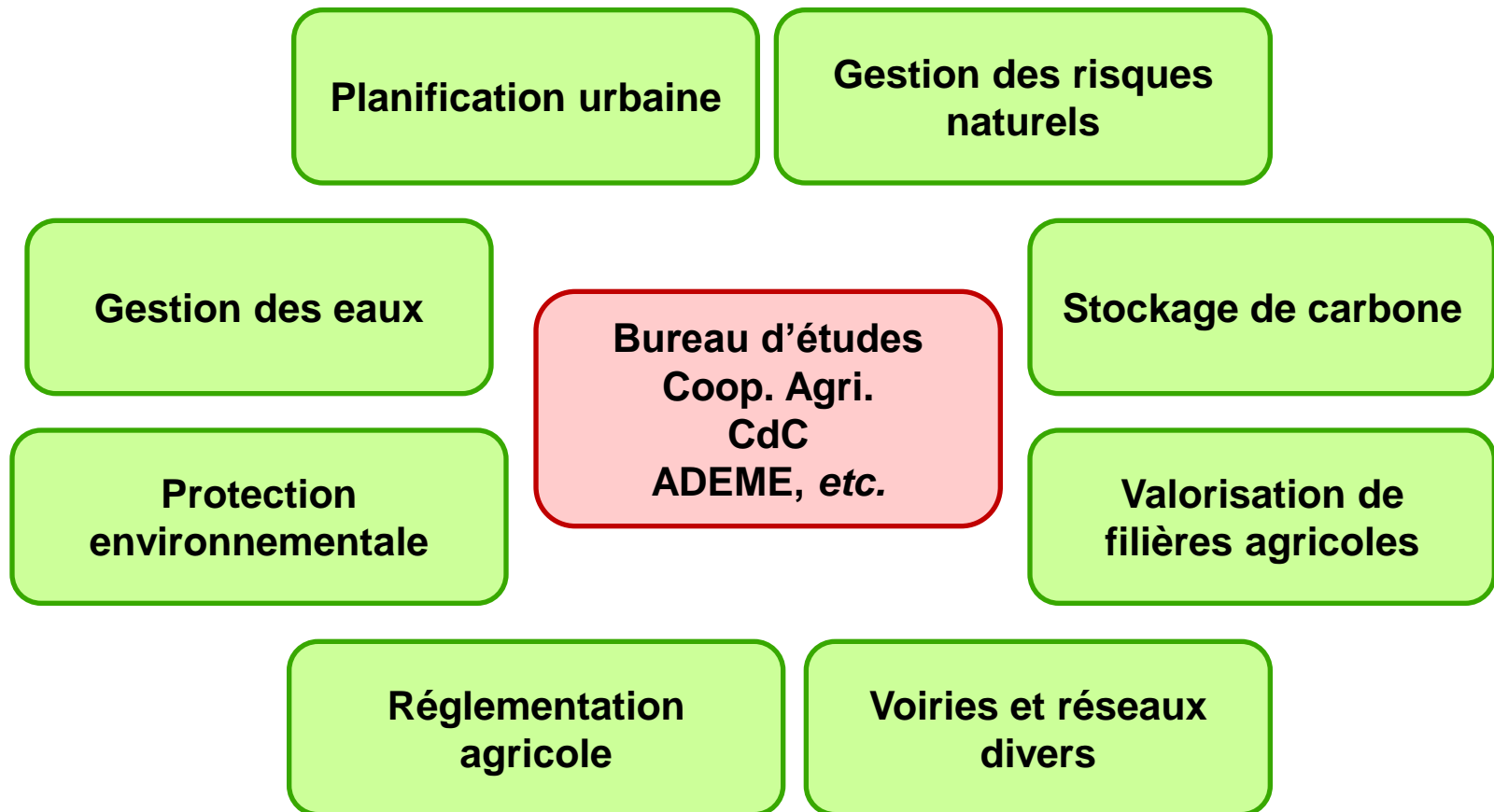


Pourquoi ?

Localiser les communes où des agriculteurs sont susceptibles de demander une dérogation

 *Au moins 70 % de leur surface présentant des sols argileux*

La mise à disposition des RRP d'Aquitaine



- Extraction des données selon 3 niveaux de précision

Merci de votre attention !
Des questions ?

