

# Principes et méthodes pour la réduction de l'érosion du sol dans le Land du Bade-Württemberg

**Dr. Frank Waldmann**  
Landesamt für Geologie,  
Rohstoffe und Bergbau



## Conditionnalité des aides: érosion du sol

référence spatiale	méthodes		source de données
Parcelles cadastrées*	Parties de USLE	Le facteur <i>K</i> (sol)	taxation du sol 1 : 1 500 ou 1 : 2 500
		Le facteur <i>S</i> (pente)	modèle numérique du terrain 5 x 5 m

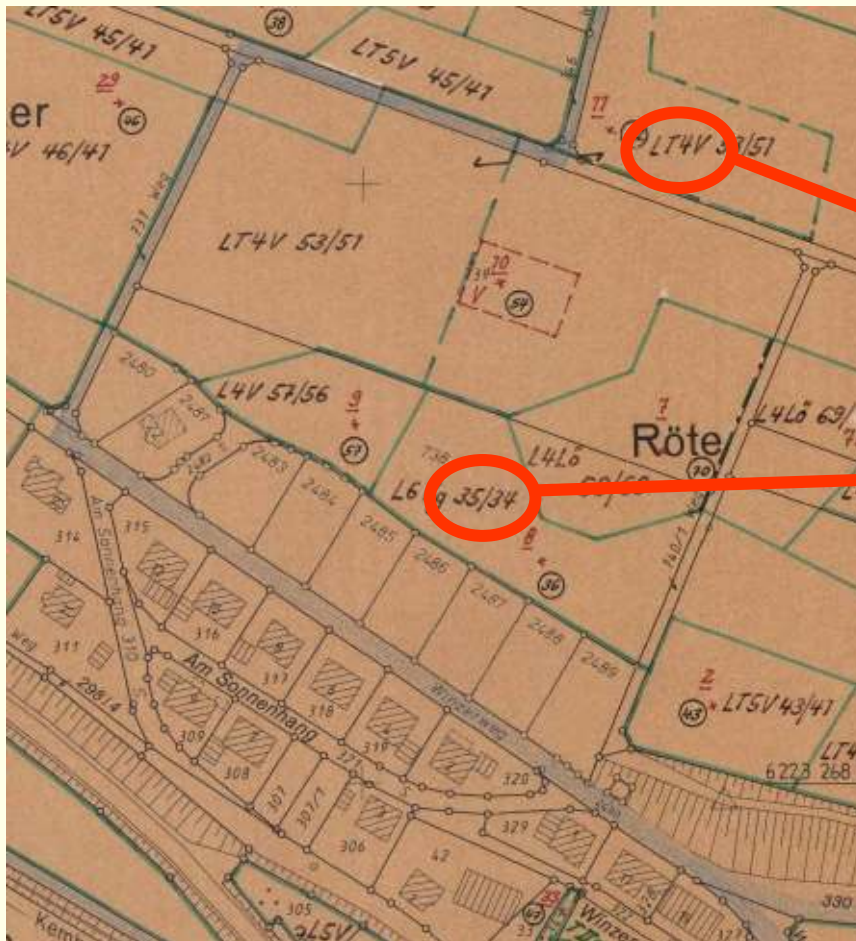
\*Bade-Württemberg: ~3,5 Mill. parcelles cadastrales utilisées en agriculture, dimension en moyenne ~0,4 ha

## L'équation universelle des pertes en terre (USLE)

$$A = R \times K \times S \times L \times C \times P$$

- **A: l' érosion du sol moyenne apres plusieurs années**
- **R: Facteur pour l'influence de la pluie**
- • **K: Facteur pour l'influence du sol**
- • **S: Facteur pour l'influence de la pente**
- **L: Facteur pour l'influence de la longueur de pente**
- **C: Facteur pour l'influence de la pratique agricole**
- **P: Facteur pour l'influence de sens de travail du sol en travers de la pente**

## Le système „taxation de sol“ en Allemagne



- échelle  
1 : 1500 ou 1 : 2500
- le code qui caractérise le sol
- deux nombres, un pour l'orientation fiscale

## Le system „la taxation de sol - digital“ en Bade-Würtemberg



Parcelle cadastrée	„La taxation de sol“		
	description du sol		orientation fiscale
Nr	Code	Chiffre 1	Chiffre 2
5522-000-02130/000	L4Lö	68	73



part maximale de surface de parcelle	moyenne
--------------------------------------	---------

## Conditionnalité des aides: érosion du sol - classification

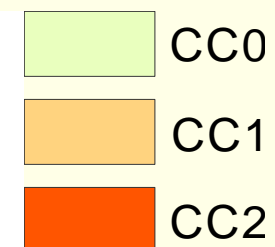
érosion hydrique du sol - classification du risque	Produit facteur <i>K</i> x facteur <i>S</i>
<b>CC0</b> (faible)	<b>&lt;0,3</b>
<b>CC1</b> (moyen)	<b>0,3 - &lt;0,55</b>
<b>CC2</b> (élevé)	<b>&gt;=0,55</b>

## Conditionnalité des aides: érosion du sol - généralisation

classement avant  
la généralisation



classement après  
la généralisation



## Conditionnalité des aides: érosion du sol - résultat

<b>surface terres arables et prairies en Bade-Württemberg</b>	<b>14.850 km<sup>2</sup></b>	<b>100 %</b>
<b>surface classement CC1 (risque moyen)</b>	<b>2.239 km<sup>2</sup></b>	<b>15 %</b>
<b>surface classement CC2 (risque fort)</b>	<b>831 km<sup>2</sup></b>	<b>6 %</b>

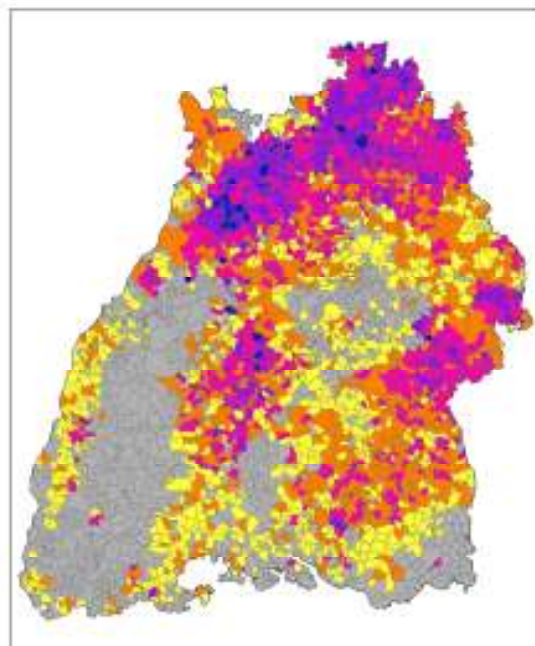


## Conditionnalité des aides: érosion des sols - restrictions

classe- ment	restrictions	exceptions (pas de restrictions)
CC1	<p>a) 1. 12. - 15. 02. interdiction de labourer</p> <p>b) après la récolte du précédent cultural: labour possible avec semis avant le 1. 12.</p>	<p>sens de travail du sol en travers de la pente</p> <p>ou</p> <p>apport de fumier (&gt;20 t/ha)</p>
CC2	<p>a) 1. 12. - 15. 02. interdiction de labourer</p> <p>b) 16. 02. - 30. 11. labour possible mais suivi directement semis</p> <p>c) Interdiction de labourer avant une culture en lignes</p>	

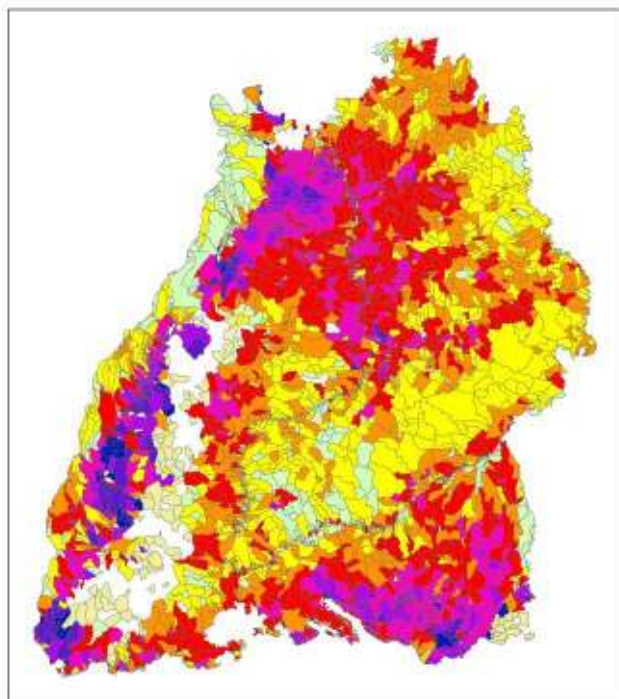
## Programme de soutien de Land Bade-Württemberg pour les mesures pratiquées volontairement pour l'amélioration de l'environnement et du paysage agricole (MEKA)

semis direct sous mulch 2010

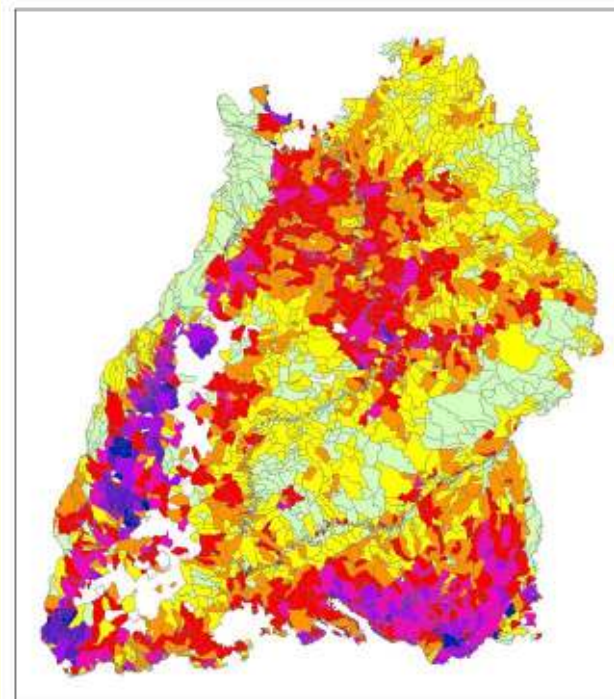


## l' érosion du sol moyenne apres plusieurs années selon *USLE* terres arables et vignobles (t/ha/an)

valeur théorique:  
labour conventionnel



semis direct sous mulch et  
culture intermédiaire inclusive (2010)



## Réduction de l'érosion du sol en Land du Bade-Würtemberg par le programme de soutien MEKA

Terres arables et vignobles 2010	Semis direct sous mulch et culture intermédiaire*	L'érosion du sol (au terme de <i>USLE</i> )		Réduction de l'érosion du sol par semis direct sous mulch et culture intermédiaire *	
		sans semis direct sous mulch et culture intermédiaire *	avec semis direct sous mulch et culture intermédiaire *	Bade-Würtemberg	par ha surface de MEKA**
863.300 ha	347.380 ha	3.317.454 t/an	2.394.370 t/an	923.084 t/an (28 %)	2,7 t/ha/an

\* Programme de soutien MEKA

\*\* seulement semis direct sous mulch et culture intermédiaire\*

## Les lois de protection de l'environnement

- l'érosion considérable du sol
- probabilité de renouvellement
- dommages en aval causés hors des parcelles



## Les loi de protection de l'environnement

<b>procédure juridique</b>	<b>contrat entre l'agriculteur et l'administration (volontariat ?)</b>	<b>décision administrative de sous-préfecture (exigence d'exploitation)</b>
<b>nombre (jusqu'en 2011)</b>	<b>1</b>	<b>0</b>

**Merci de votre  
attention**

