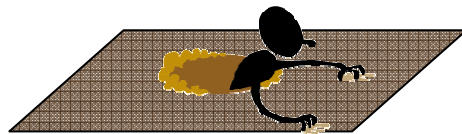
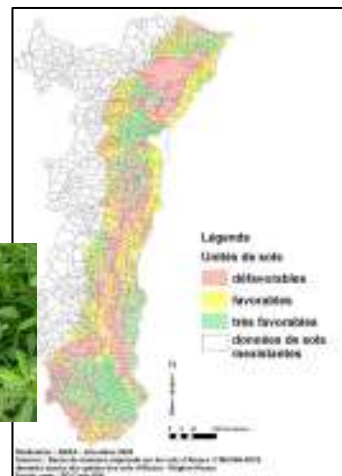




pour une gestion patrimoniale et durable des sols



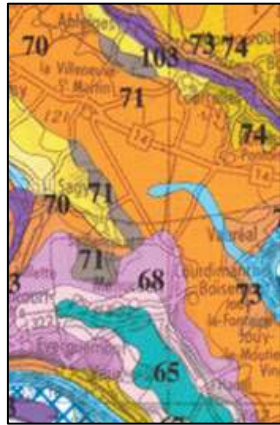
Avancement et applications du programme IGCS (Inventaire, Gestion et Conservation des Sols)



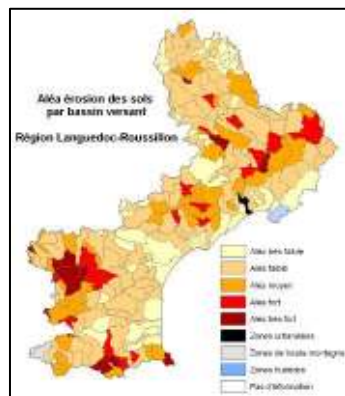
Nathalie Schnebelen
INRA, US 1106 InfoSol, Orléans



Objectifs du programme IGCS



Source : INRA Orléans



« Inventorier les sols pour mieux les gérer »

- identifier, définir et localiser les **principaux types de sols** d'une région ou d'un territoire et caractériser leurs propriétés
- constituer des **bases de données** de qualité répondant aux besoins des utilisateurs
- évaluer les **aptitudes des sols et les risques pour différents usages** (agriculture, environnement, aménagement des territoires)

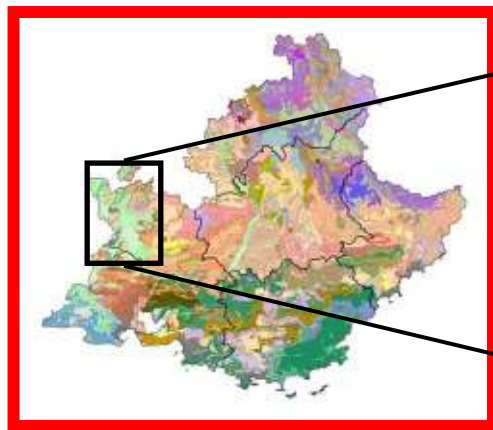


IGCS : un programme multi-échelle

Référentiels Régionaux
Pédologiques (RRP)

Connaissance Pédologique
de la France (CPF)

Secteurs de
référence (SR)



1/250 000

Régions, Départements



1/50 000 à 1/100 000

Petites Régions



1/10 000

Parcelles

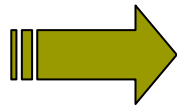
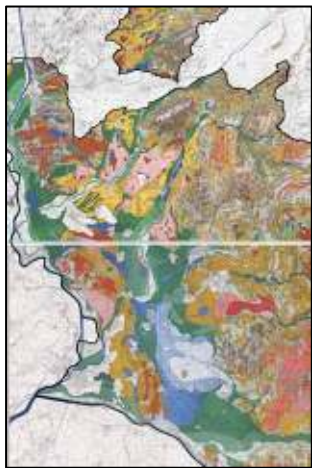
← Un enrichissement progressif →



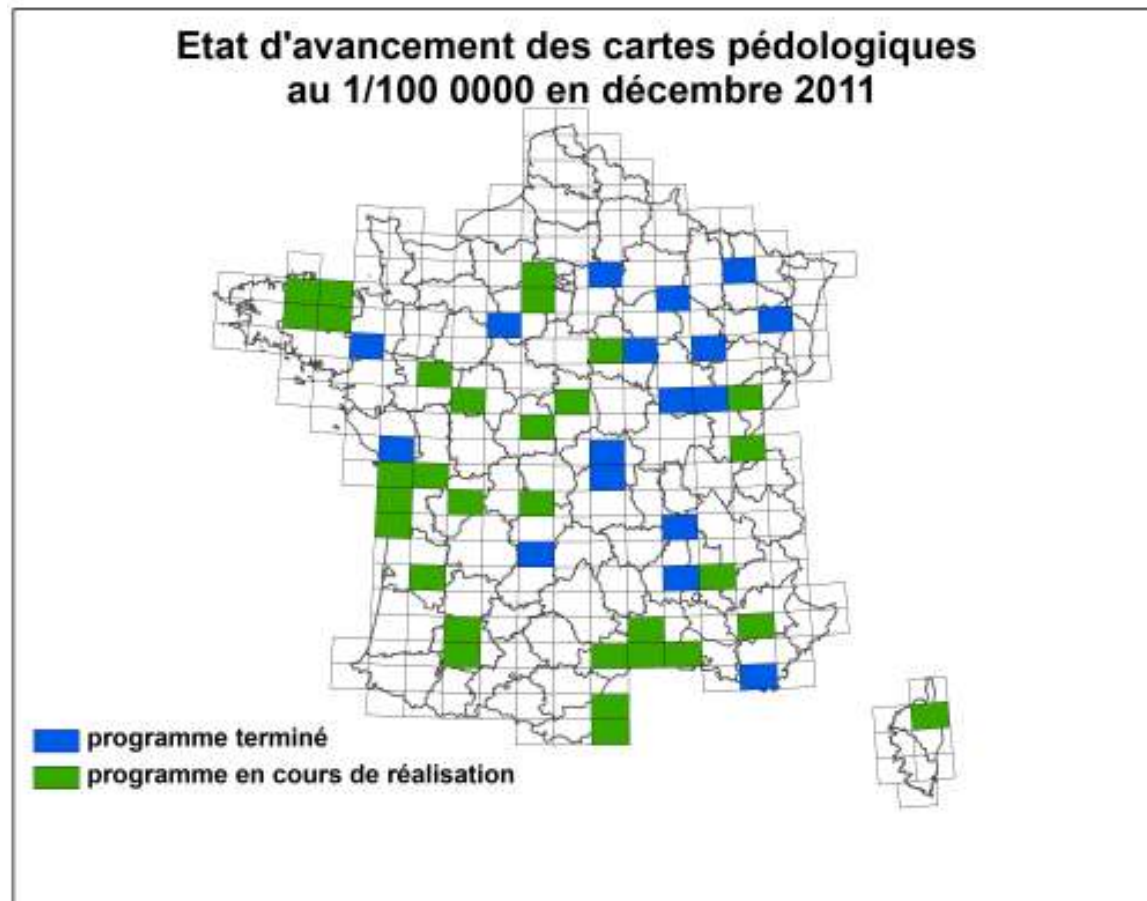
Connaissance Pédologique de la France : objectifs et avancement

Objectif : achever les cartes pédologiques en cours

Connaissance Pédologique de la France (CPF)



1/50 000 à 1/100 000
Petites Régions

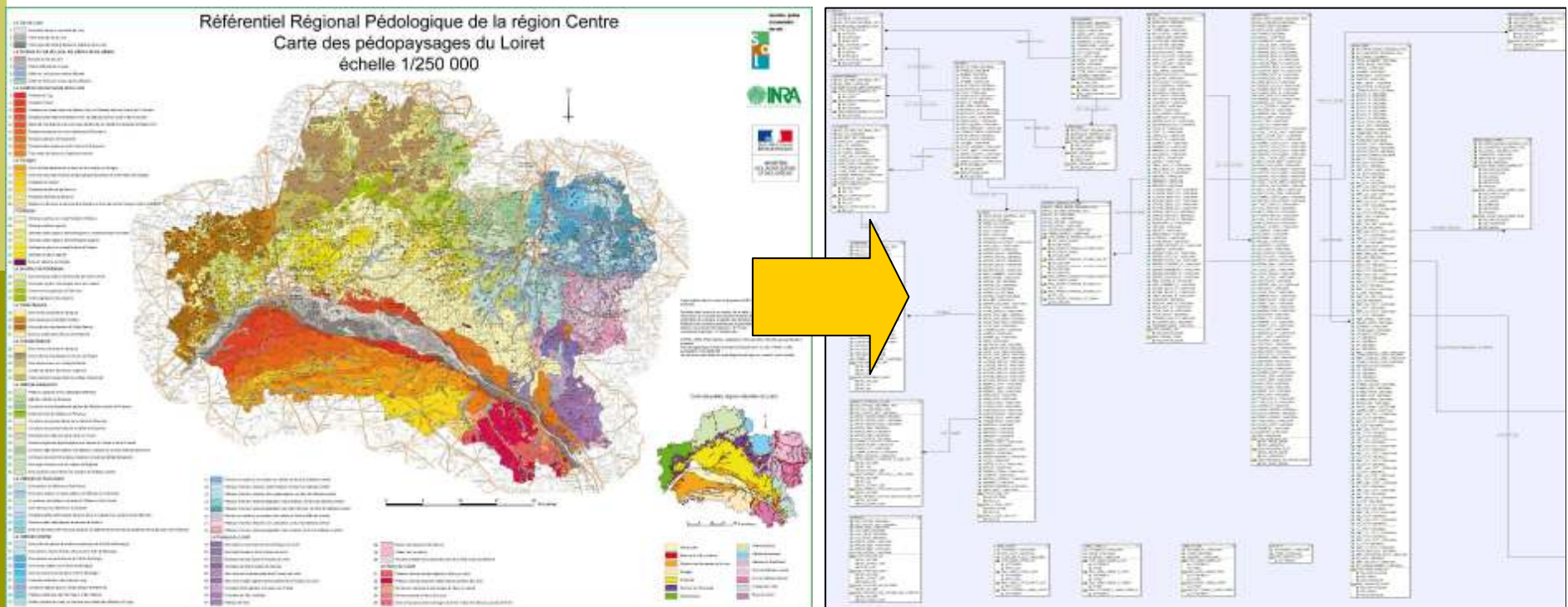




Référentiels Régionaux Pédologiques : objectifs

Objectif : base de données spatialisée sur les sols d'un département ou d'une région, à l'échelle de 1/250 000

une **carte de sols** et une **base de données**







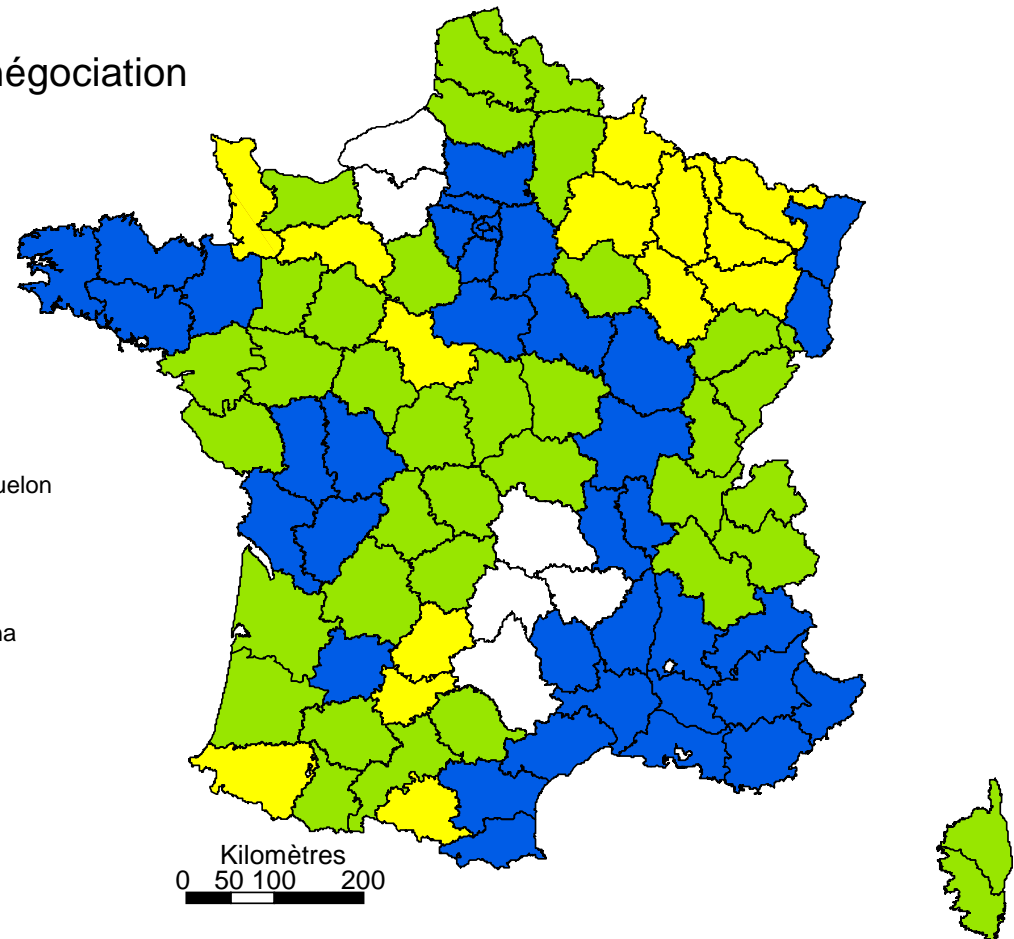
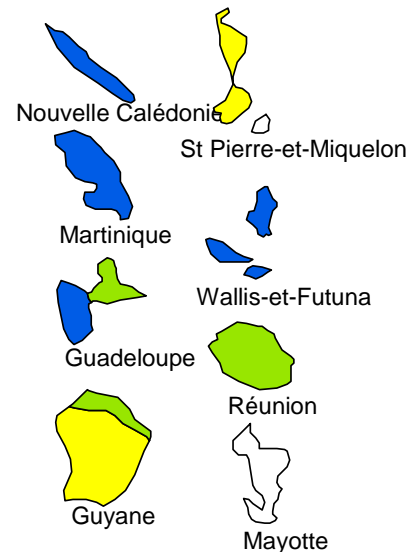


Référentiels régionaux pédologiques : état d'avancement

Légende

80% du territoire métropolitain est couvert

-  Pas de programme engagé
-  Programme engagé en 2011 ou en négociation
-  programme en cours de réalisation
-  programme terminé





Référentiels régionaux pédologiques : démarche qualité

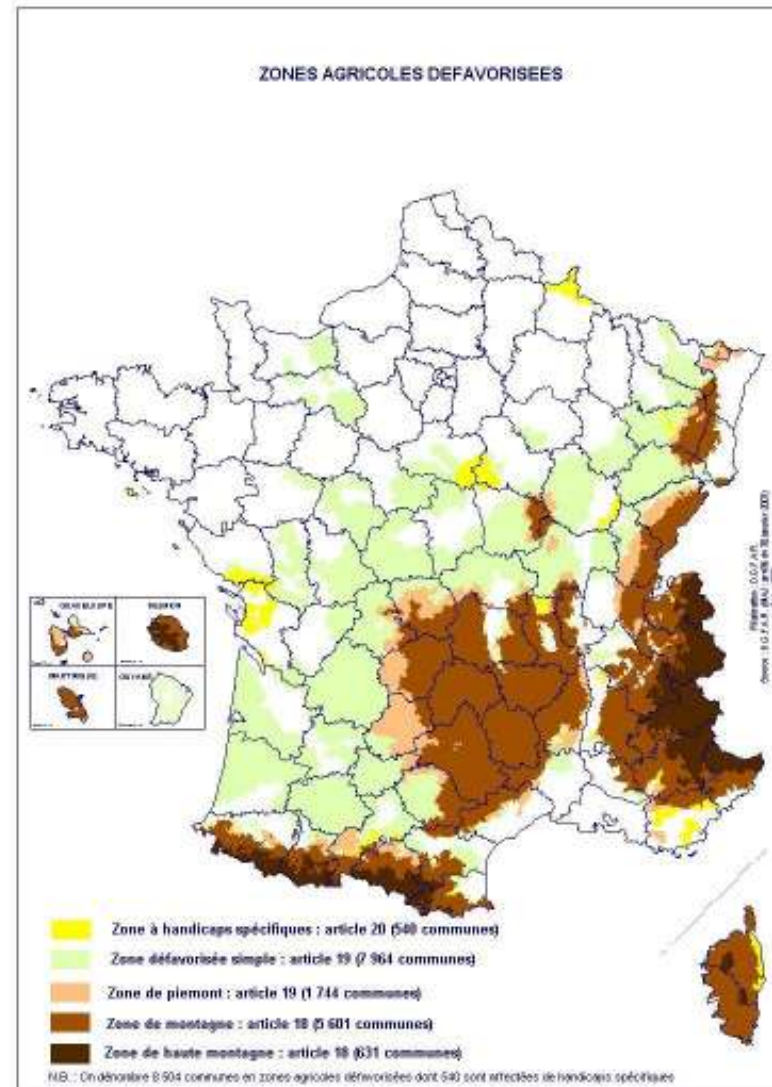
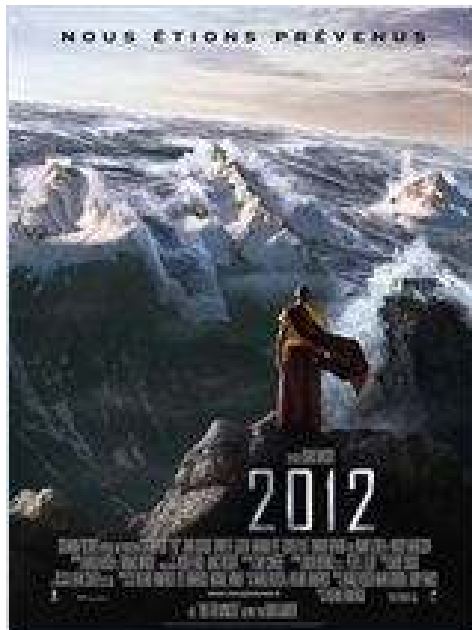
- **Cadre scientifique et technique éprouvé** : de la réalisation à la labellisation des bases de données
- **Niveau de qualité** attribué par le Ministère en charge de l'Agriculture en fonction de la précision et de la qualité des informations
- **Norme AFNOR**
- **Reconnaissance** aux plans régional, national et européen





Référentiels régionaux pédologiques : enjeux récents





**Révision des zones
défavorisées simples :**
nouveaux critères
biophysiques, dont le sol ->
nécessité des RRP





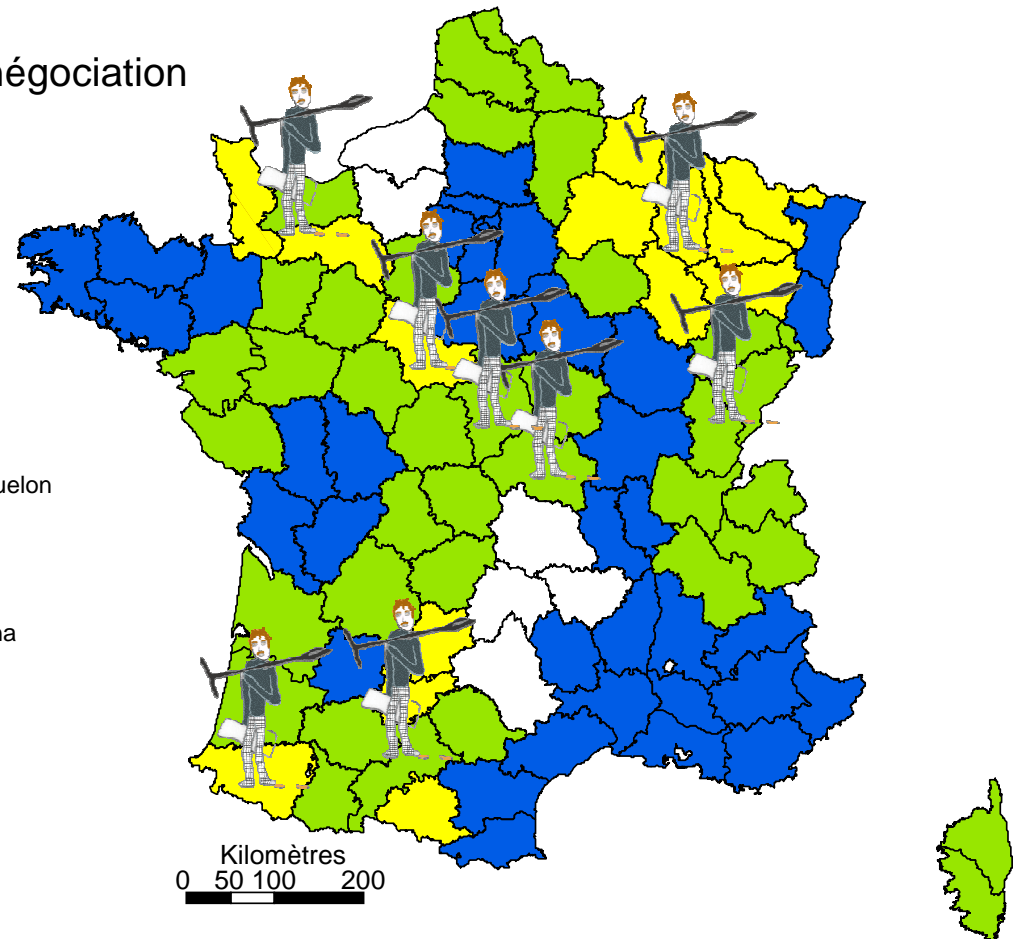
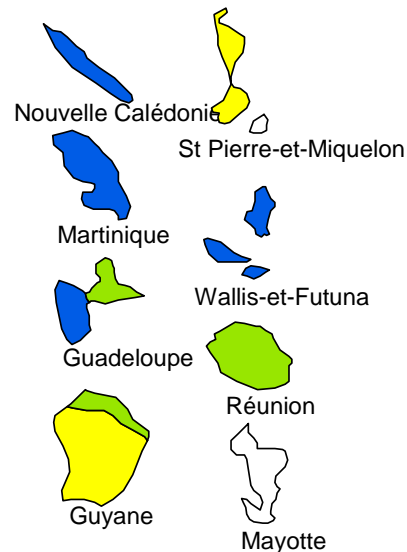
Référentiels régionaux pédologiques : enjeux récents

Légende

-  Pas de programme engagé
-  Programme engagé en 2011 ou en négociation
-  programme en cours de réalisation
-  programme terminé

Révision des zones défavorisées simples :

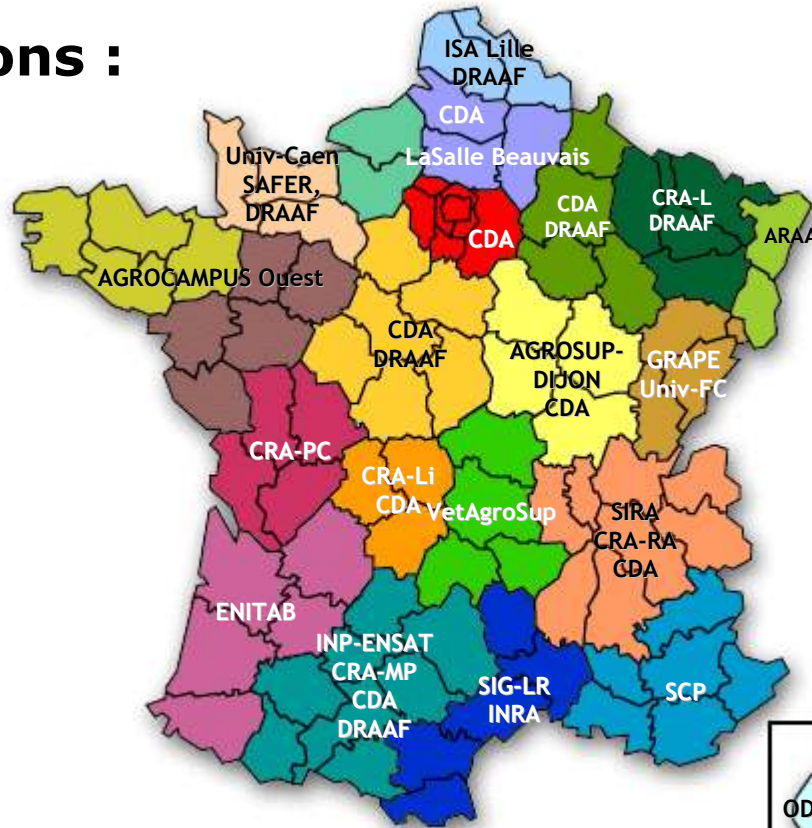
**Vite vite
avant fin
2012 !**





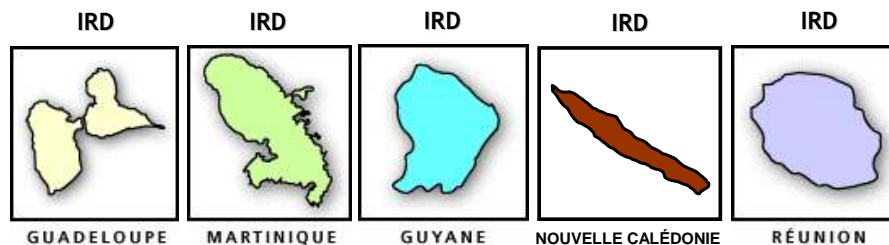
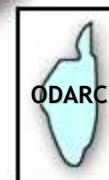
ICGS : un réseau élargi et renouvelé de partenaires

En régions :



Au niveau national :

- Comités du Gis Sol
- Conseil Scientifique IGCS
- MAAPRAT : Marie-Agnès Vibert et Sandrine Leménager
- INRA Unité InfoSol : Marion Bardy



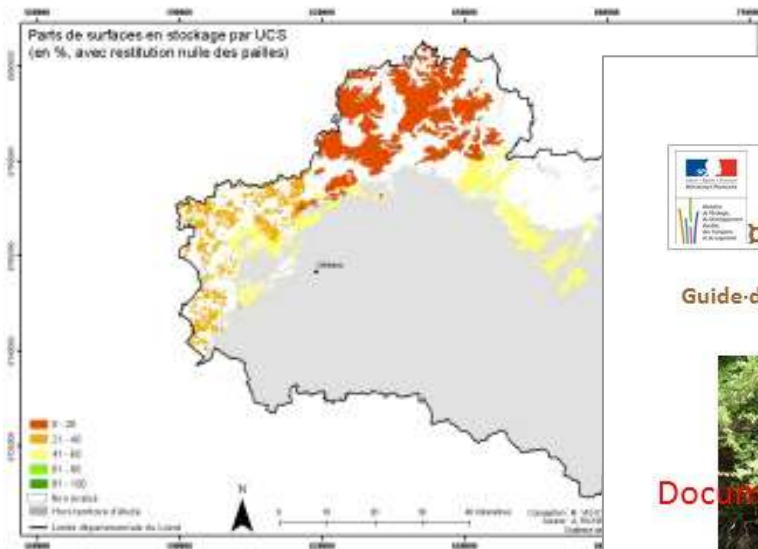
ICGS : un réseau mixte technologique

- **Objectifs** : accroître et valoriser la connaissance des sols pour le développement durable des territoires ruraux
- **Enjeux** :
 - 1) connaître les sols et donner accès à la connaissance des sols dans les territoires agricoles et ruraux
 - 2) mieux faire prendre en compte les sols dans différentes politiques, projets et programme d'actions agricoles, environnementaux et ruraux
- **Partenariat** : 25 organismes





ICGS : de nombreuses valorisations



- Diagnostic sur l'évaluation de la matière organique de sols cultivés

Document de travail

- ICGS et sols de zones humides



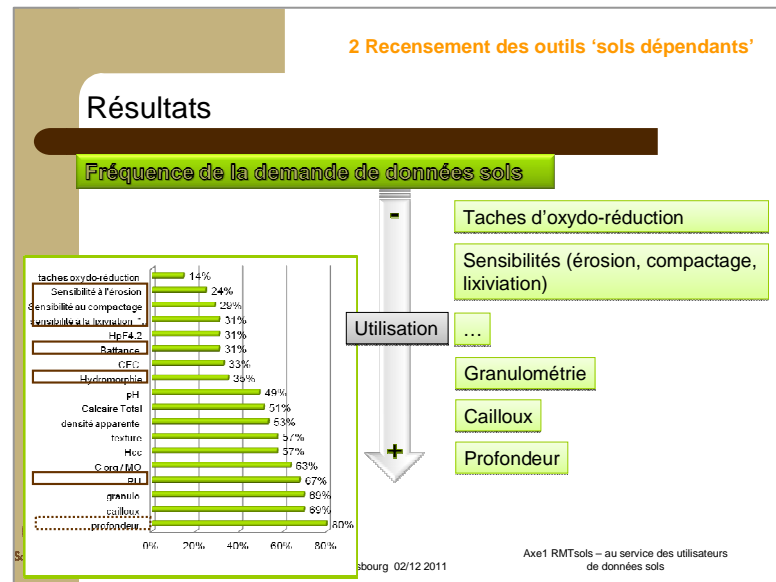
Sols forestiers et tassement



ICGS : de nombreuses valorisations



- Base de données des applications thématiques



- Référentiels sols dans les outils



- Diffusion des données par internet

Bilan et perspectives du programme IGCS

- **Bilans :**

avancées notables

labels de qualité, normalisation

réseau étendu, RMT Sols et Territoires

- **Perspectives :**

terminer les Référentiels Régionaux Pédologiques

valoriser et diffuser les données

produits dérivés

Contact & infos ...

Nathalie Schnebelen

Responsable du programme

« Inventaire, Gestion et Conservation des Sols »

INRA, US 1106 InfoSol

Centre de Recherche d'Orléans

2163, Avenue de la Pomme de Pin

CS 40001 ARDON

45075 Orléans cedex 2

Tél. 02 38 41 78 50 - Fax 02 38 41 78 69

Nathalie.Schnebelen@orleans.inra.fr

<http://www.gissol.fr>