



Séminaire I.G.C.S.

Poitiers, 1 et 2 décembre 2009





Inventaire cartographique

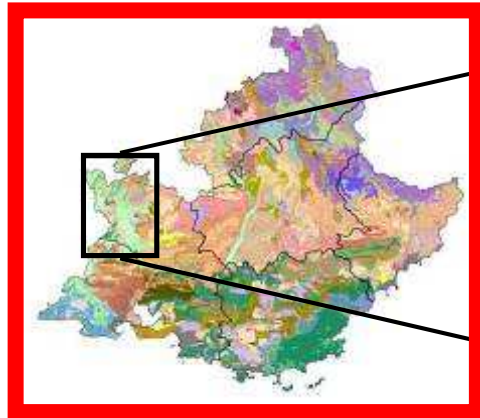
Avancement du programme IGCS
et propositions d'action 2010



Le programme IGCS

Principales échelles traitées

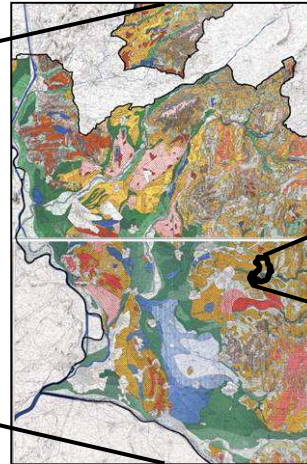
Référentiels Régionaux
Pédologiques (RRP)



1/250 000

Régions, Départements

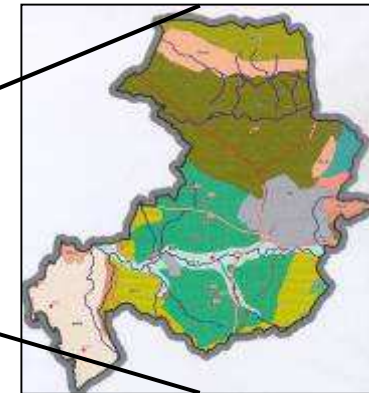
Connaissance Pédologique
de la France (CPF)



1/50 000 à 1/100 000

Petites Régions

Secteurs de
référence (SR)



1/10 000

Parcelles

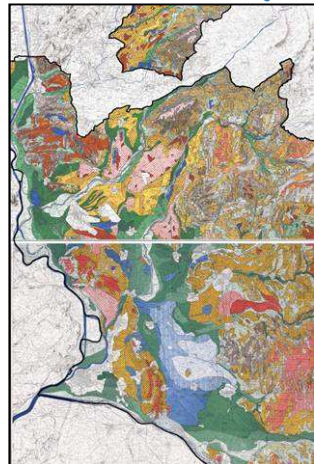
Inventaire, gestion
et conservation
des sols



Le programme CPF

Une tâche de fond : informatiser les études passées

Connaissance Pédologique de la France (CPF)



1/50 000 à 1/100 000

Petites Régions

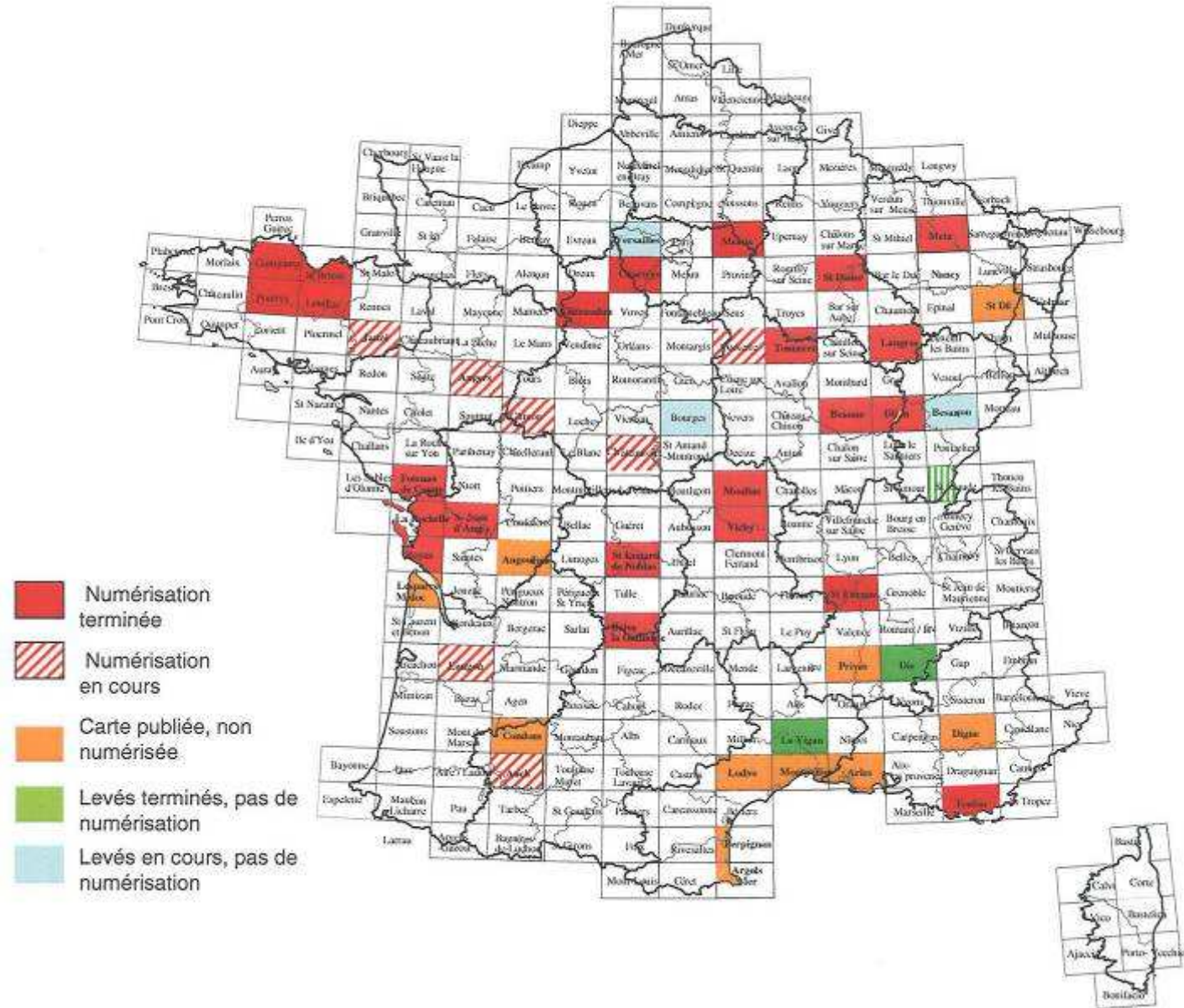
Terminé

Inventaire, gestion
et conservation
des sols



Bilan de la numérisation en 2009

CPF

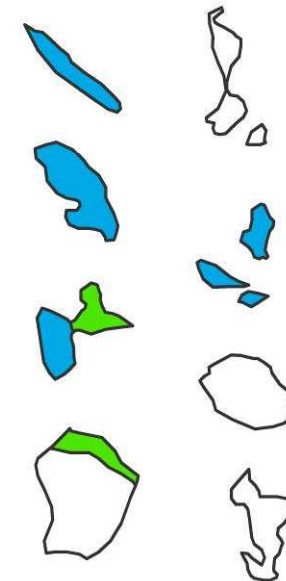
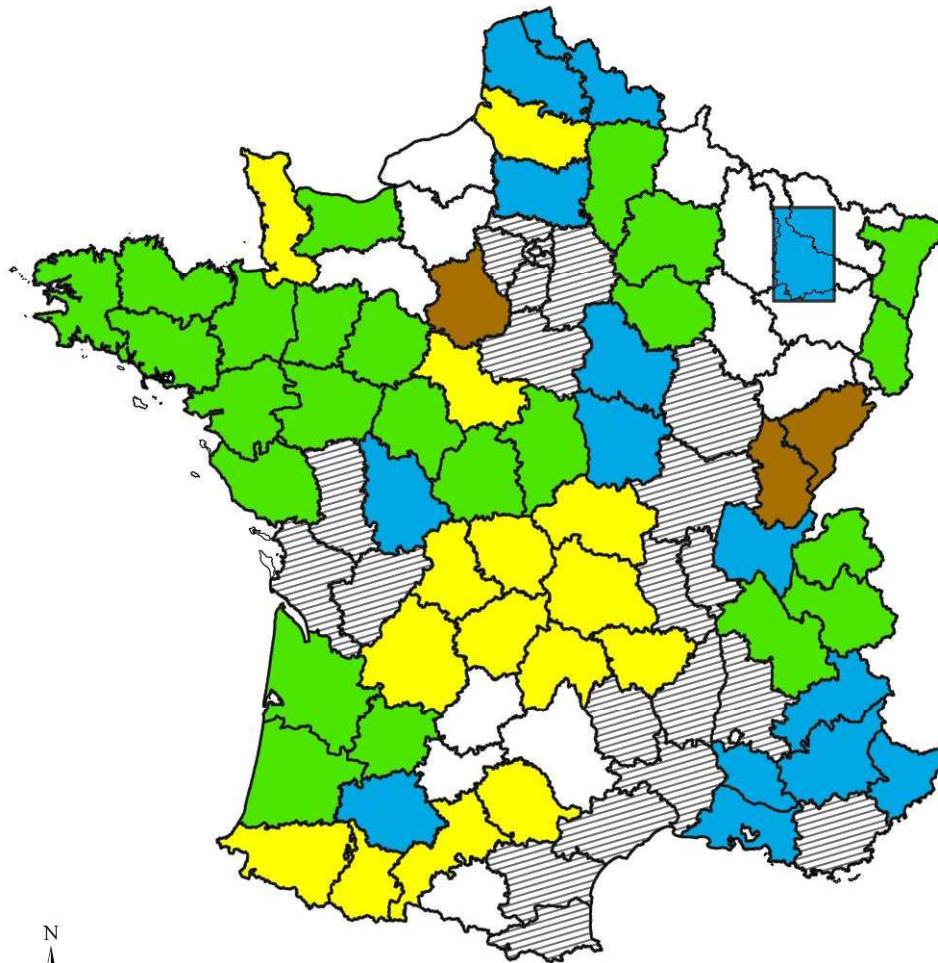


Inventaire, gestion
et conservation
des sols



Référentiels Régionaux Pédologiques

Etat d'avancement : fin 2009

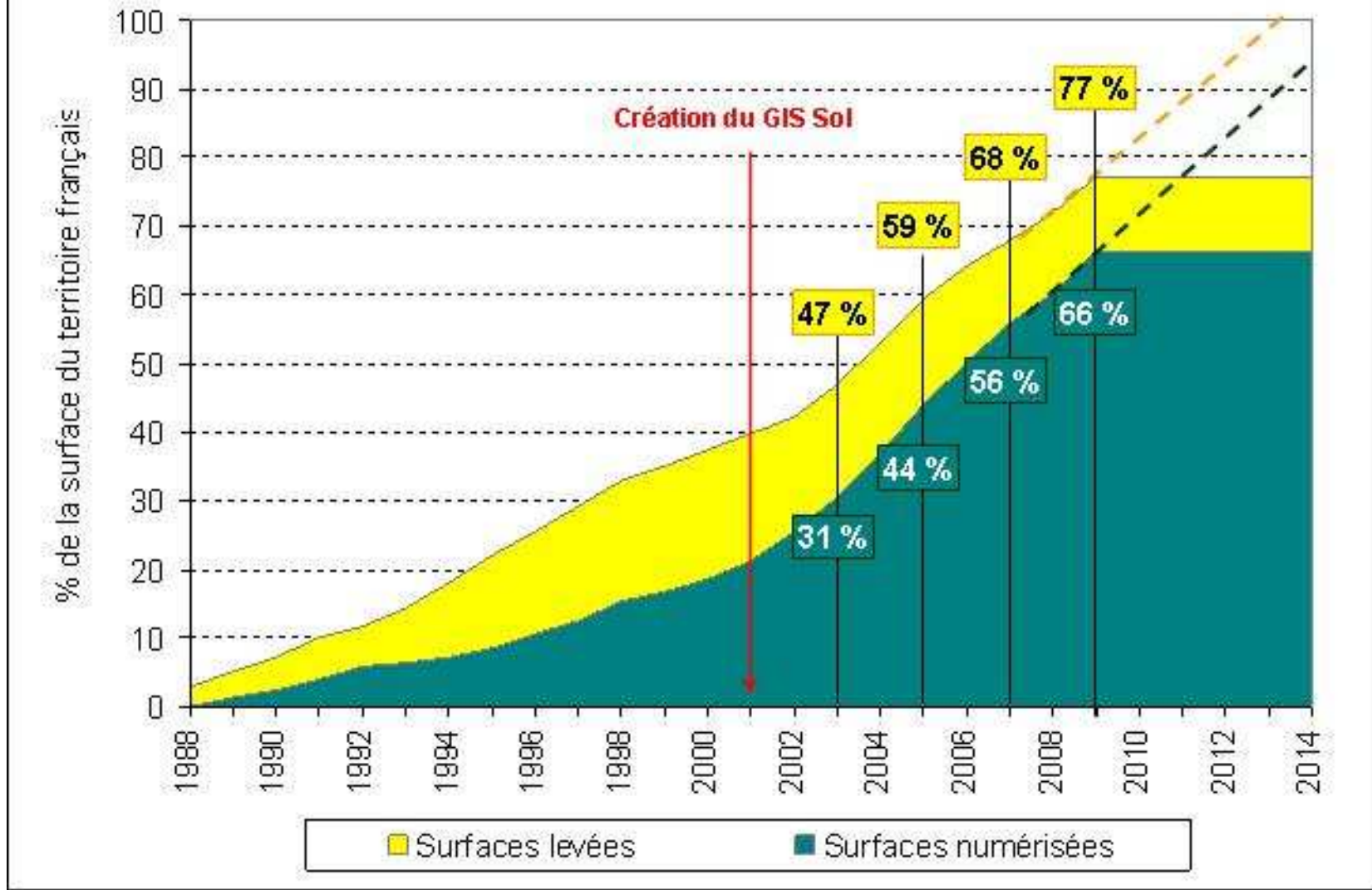


Légende

- Pas de programme 250 000
- Début en 2009
- Levés en cours
- Levés terminés, informatisation en cours
- Levés et informatisation terminés
- RRP labellisés



Avancement des surfaces levées et des surfaces informatisées des Référentiels Régionaux Pédologique de 1988 à 2009 et prospective

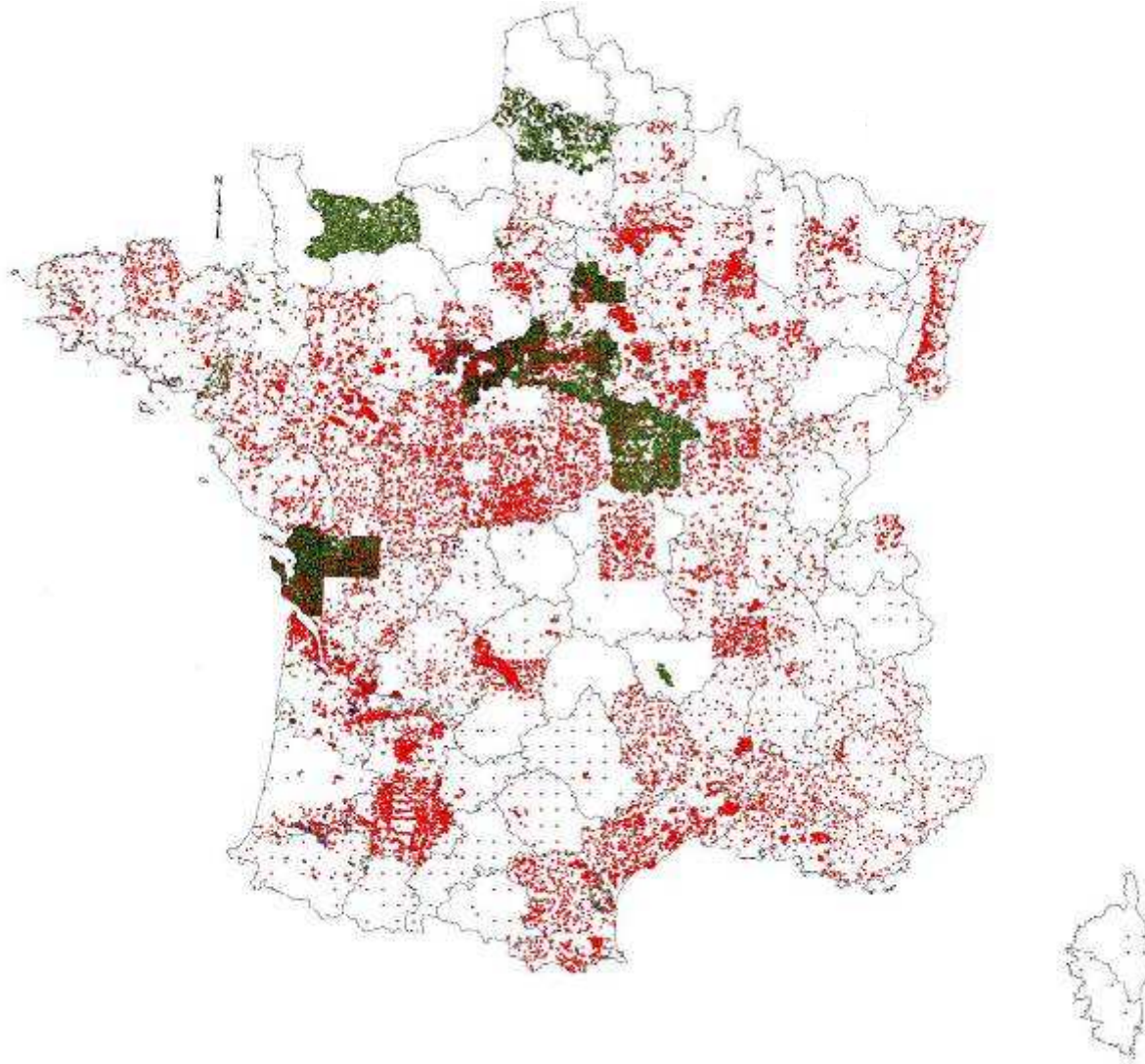


Inventaire, gestion
et conservation
des sols



Environ 85 000 profils et sondages dans DoneSol

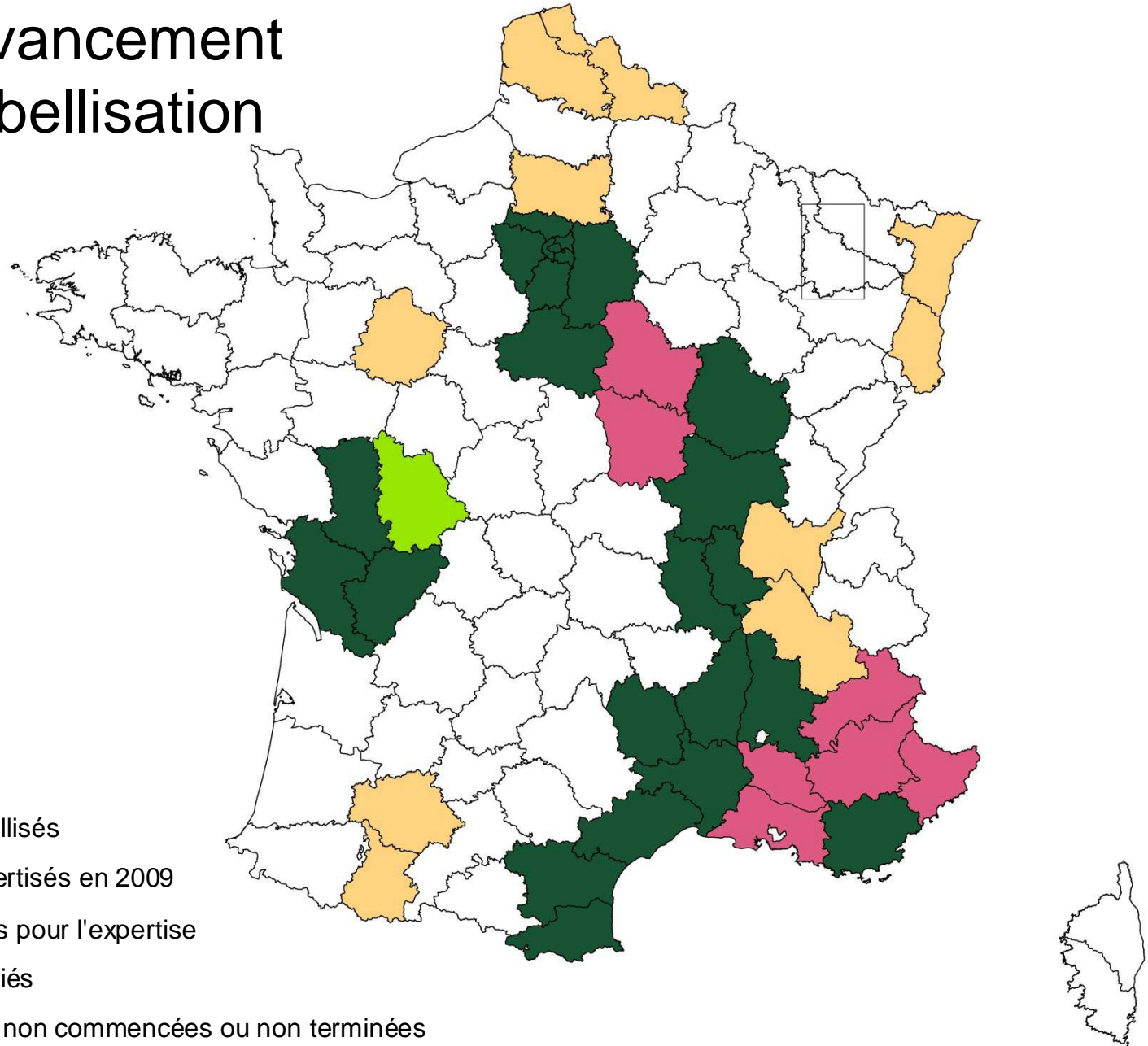
Saisie :
Equipe inventaire
Partenaires
MOO estivale








Inventaire, gestion
et conservation
des sols



Etat d'avancement de la labellisation

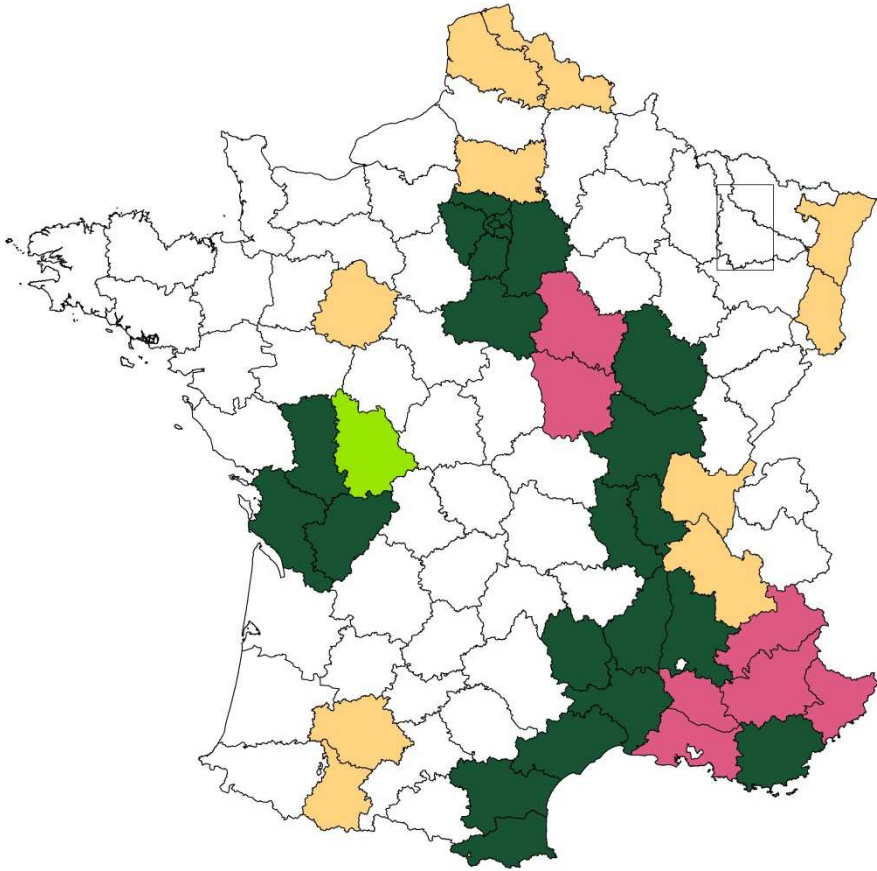


Légende

-  Départements labellisés
-  Départements expertisés en 2009
-  Départements prêts pour l'expertise
-  Départements vérifiés
-  Bases de données non commencées ou non terminées

Le programme RRP - difficultés

Comment «rattraper» des dossiers non conformes ?

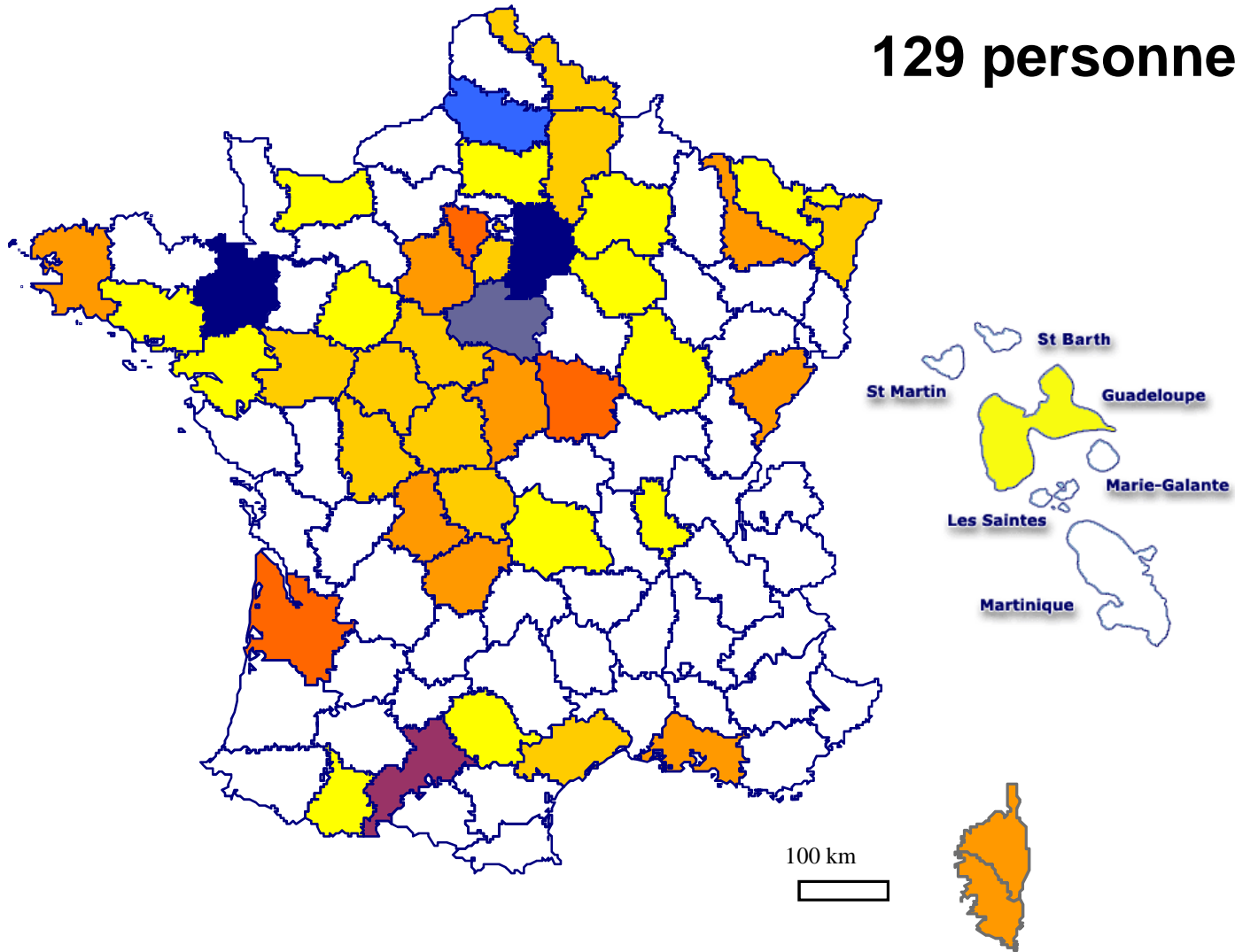


La formation à DoneSol

Nombre de personnes



129 personnes



Prochaine formation 27-29/01/10, Orléans



DoneSol-Web

69 licences
Dictionnaire
Liste de diffusion
Hot-Line
Contrôle en temps réel

DONESOL : Base de données nationale des informations spatiales pédologiques
Fichier Édition Affichage Historique Marque-pages Outils ?
http://donesol.gissol.fr/menu.php
Geckozone Forum Mozilla Firefox Firefox Help
Accueil GIS Sol Partenaires Programmes Outils Liens Actualités 16 février 2007
>> Outils > DONESOL > Connexion > Menu
Base de données nationale des informations spatiales pédologiques
Déconnexion
DONESOL (Utilisateur standard) - christine
Quoi de neuf ?
INFORMATIONS GENERALES
Organisme
Description d'une Etude
INFORMATIONS CARTOGRAPHIQUES
Unité Cartographique de Sol (UCS)
Unité Typologique de Sol (UTS)
Affectation UCS-UTS
Description des strates
Strates et variables qualitatives/quantitatives
INFORMATIONS PONCTUELLES
Profils
Photographie de profil
Affectation Profil-Etude
Horizons
Analyses
EXPORTATIONS
Exportation d'études
Outils
Vous souhaitez commander une carte pédologique INRA ?
> Carte
Répertoire national des organismes intervenant en pédologie
> Repedo
Base de Données des Analyses de Terre
> BDAT
La lettre du GIS Sol
Les fiches du GIS Sol
Base de Données Indicateurs de la Qualité des Sols
> Indiquasol
AIDE
Saisie
Modification
Interrogation
INRA
W3C CSS
W3C XHTML 1.0
Mentions légales - Users Rights Copyright
Terminé



Le programme RRP - difficultés

Comment inciter les récalcitrants ?



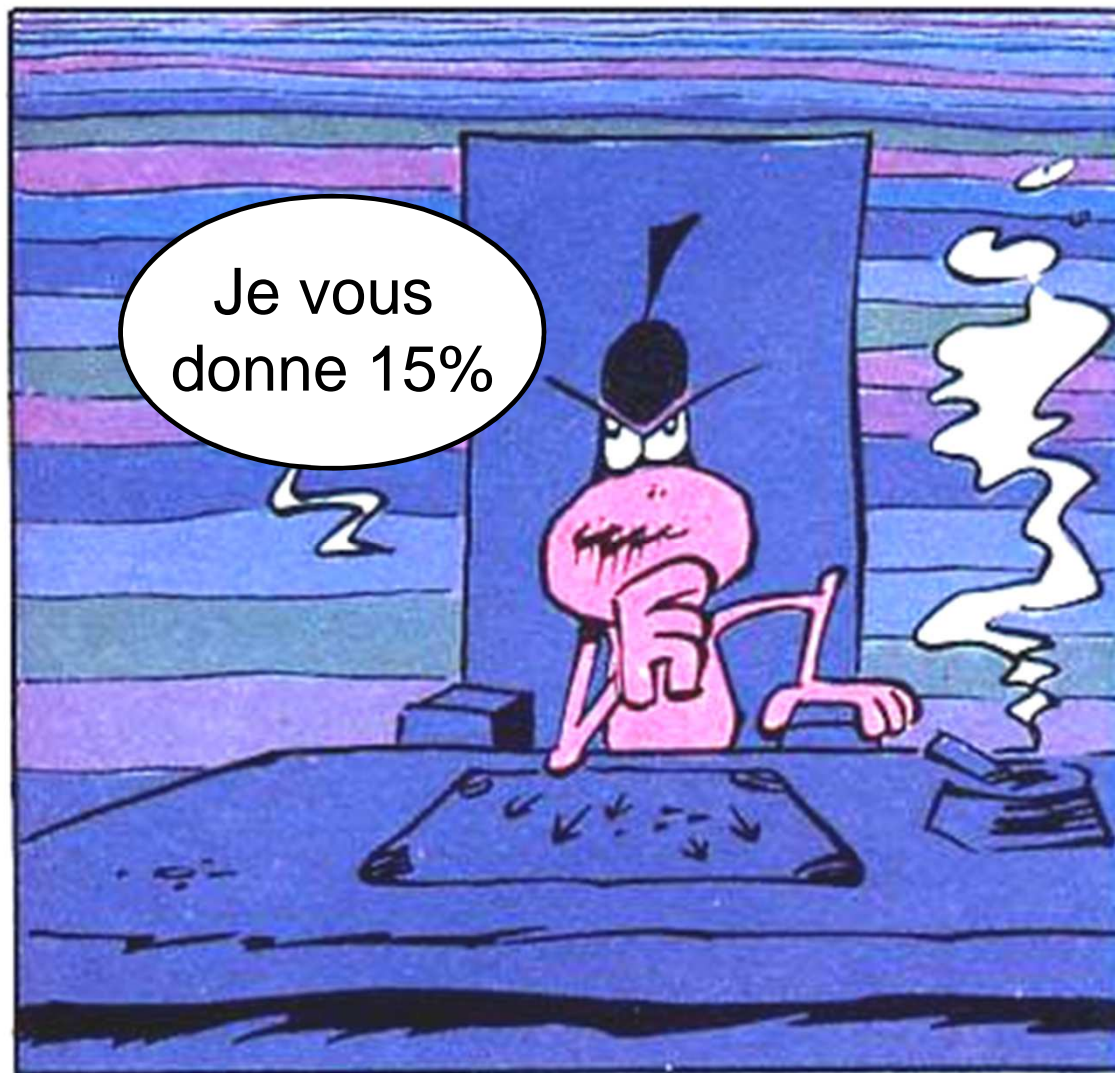
Bourgogne 2001		Poitou-Charente 2004		Bretagne 2008	
Europe	56 %	Europe	50 %	Ministère	20 %
Ministère	18 %	Ministère	9 %	Région	25 %
Région	18 %	Région	18 %	Cs Gx	25 %
CG 58	3 %	Contrat-Plan	7 %	autofinancement	20 %
autres	5 %	autofinancement	16 %	autres	10 %

Pas assez de carotte

C'est difficile de convaincre des partenaires hésitants



Avec des incitations financières de cet ordre...



Inventaire, gestion
et conservation
des sols



Regrettera-t-on
un jour de ne pas
avoir plus investi ?



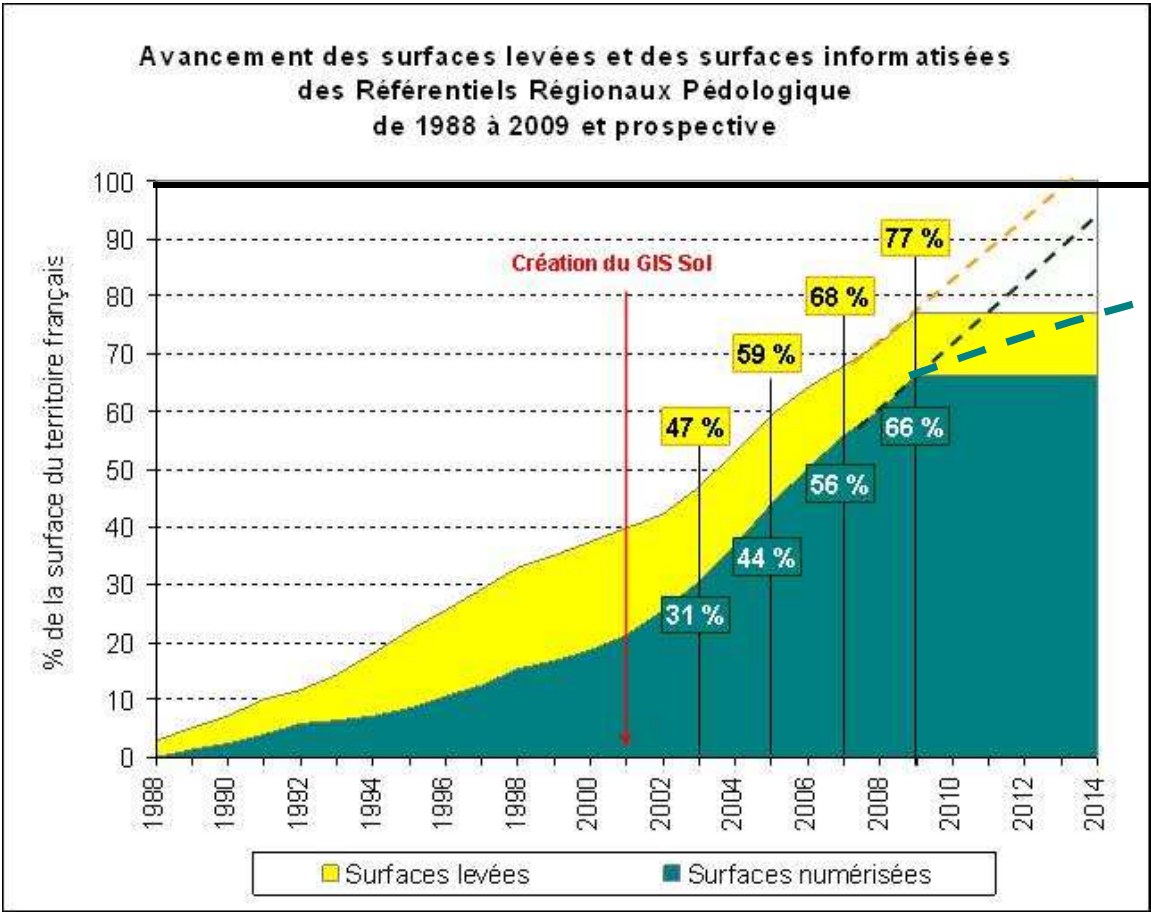
"... and we can save 700 lira by not taking soil tests."

Inventaire, gestion
et conservation
des sols



Le programme RRP - des craintes

Vers une tendance asymptotique ?



→ ∞

?

Le programme IGCS

Les points positifs !

- Le rythme d'acquisition a été sensiblement maintenu
- Les financements globaux ont augmenté en 2006
- Bon nombre d'anciens irréductibles ont été conquis
- L'information ancienne est progressivement sauvegardée
- Les formations et DoneSol-web sont des outils qualité performants
- Le nombre et la diversité des applications croissent sans cesse
- La base ponctuelle s'étend et permet d'envisager de nouvelles applications et valorisations

Le programme IGCS

Quelles priorités pour 2010 ?

- Continuer à soutenir et accompagner les régions qui avancent
- Débloquer les situations d'immobilisme (Haute Normandie, Lorraine, Ardennes, Nord de Midi Pyrénées)
- Traiter des difficultés historiques (NPC, Oise, Gers)
- Mettre en place l'application WebSol
- Envisager de nouvelles applications thématiques ?
- Proposer un RMT « Sols et territoires » pour consolider le partenariat
- Continuer à promouvoir la cartographie et les bases de données

**Toutes les cartes
sont fausses...**

**Mais elles sont
très utiles...**



*Ignazio Danti (around 1570). Hall of Geographical Maps;
Palazzo Vecchio, Florence, Italy*

Merci de votre attention



Observer



Caractériser